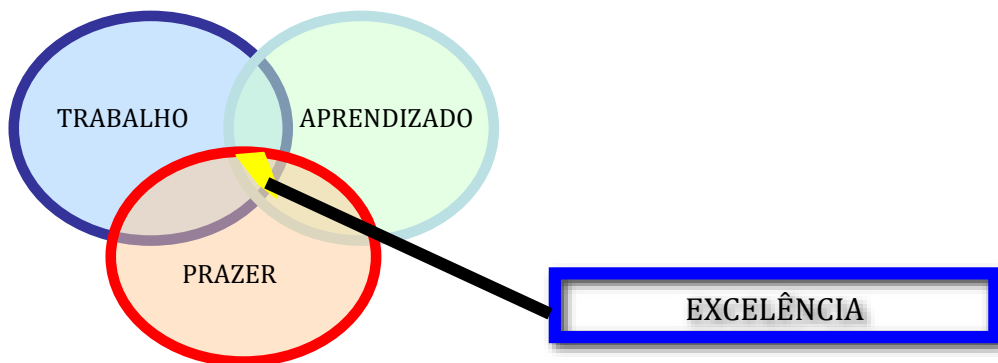




NEGÓCIO DA EMPRESA

Executar Serviços de Consultoria,
Certificação de Conteúdo Local
Automação, Segurança Operacional, e
Educação em:

Engenharia de Petróleo e Gás e
Engenharia Mecatrônica (Automação),
Tecnologia da Informação e Redes de Comunicação
com alto padrão de Excelência,
visando o desenvolvimento tecnológico,
valorizando o trabalho em equipe e
propiciando ao profissional a confiança necessária
para enfrentar situações operacionais **críticas,**
com segurança e tranquilidade, preservando a
integridade física das pessoas e do Meio Ambiente.

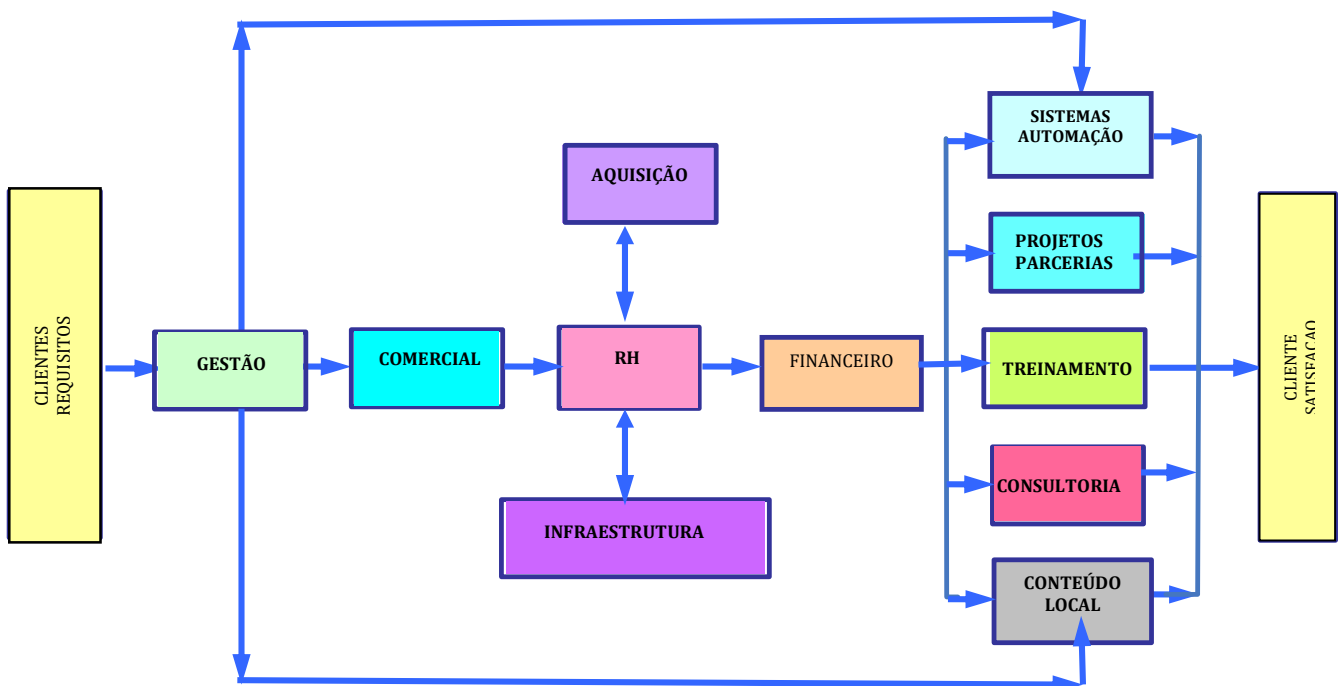




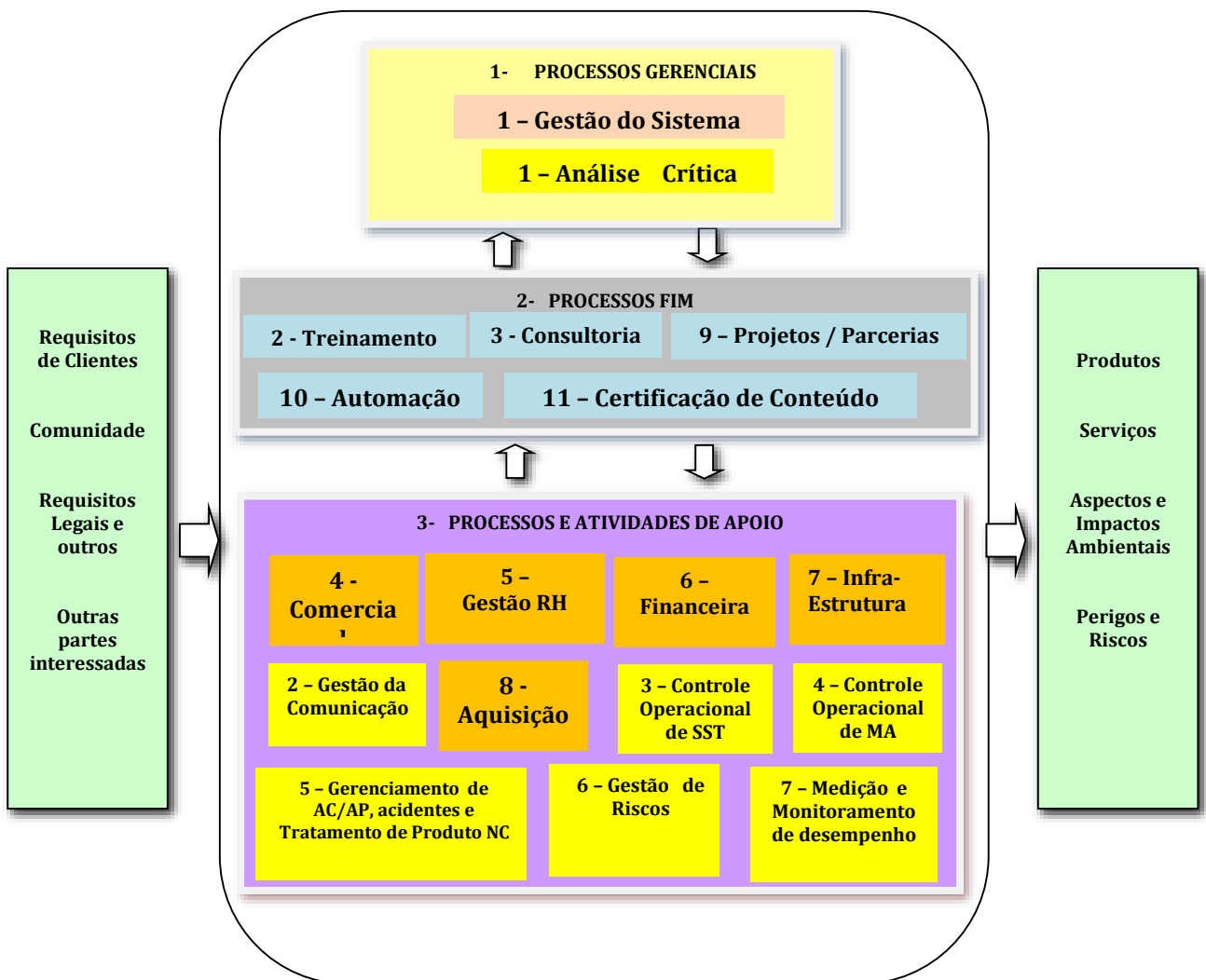
ATIVIDADES



INTERAÇÃO DAS ATIVIDADES



MAPEAMENTO DOS PROCESSOS





MISSÃO DA EMPRESA

**Proporcionar a Segurança
das Pessoas e do Meio Ambiente
nas Atividades por elas desenvolvidas**



VISÃO DA EMPRESA

A Wellcon espera, até 2020,
ser Padrão de Excelência em
Desenvolvimento Tecnológico nos
Serviços de Automação e Educação,
na América Latina, contribuindo para
a melhoria de vida da humanidade.

Definições:

Treinamento:

É o Desenvolvimento de uma habilidade específica.

Educação:

É o Aumento do Pensamento Crítico e do Potencial
de **Apreender**.

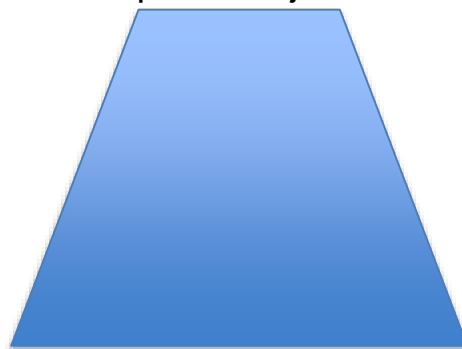


PRINCÍPIOS E VALORES

A Wellcon visa contribuir para a melhoria de vida da humanidade através do resultado alcançado pelos seus objetivos e implementar um espírito em busca do autodesenvolvimento das pessoas embasada nos seguintes Princípios e Valores:

VALORES

Apreço à tecnologia
Segurança das Pessoas
Preservação do meio ambiente
Qualificação pessoal x Experiência
Desenvolvimento do trabalho em equipe
Ênfase na educação durante os treinamentos
Valorização da Ética nas relações de trabalho
Atendimento à Legislação e aos Requisitos Subscritos.
Priorização dos princípios Morais nas relações de trabalho
Integração das informações unindo conhecimento com prevenção.
Nosso foco está na Mediação de Desejos da Empresa e dos Colaboradores
Manutenção da Fidelidade e Transparência junto aos clientes internos e externos





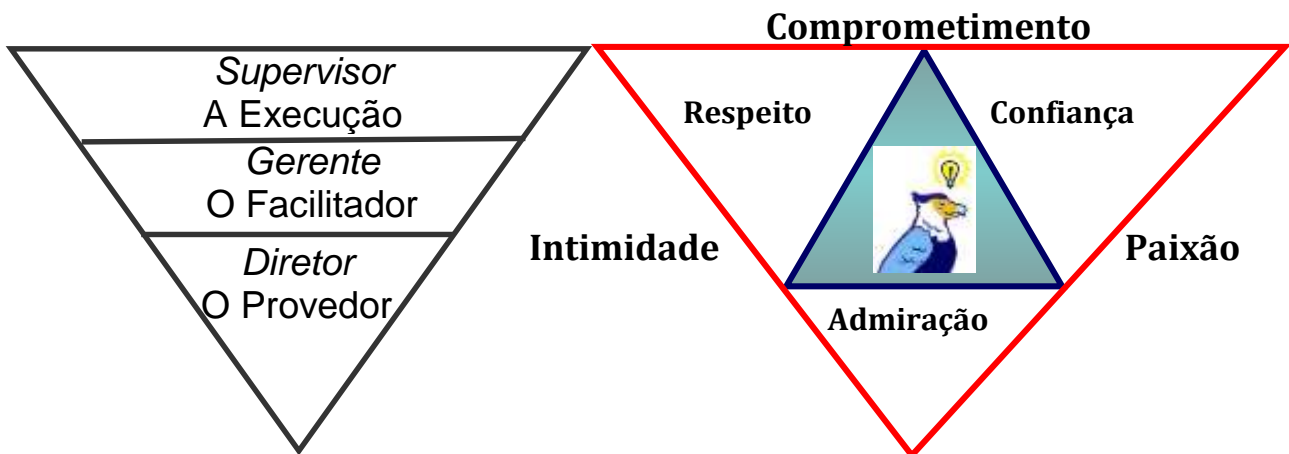
Modelo de Gestão
Foco Interno da Wellcon
visa a Mediação de Desejos:

Da empresa

- **Resultado**
- **Valor Agregado**
- **Comprometimento**

Do colaborador

- **Reconhecimento**
- **Autodesenvolvimento**
- **Pertencimento (Paixão)**



Através da integração dos colaboradores é que definimos a nossa Pirâmide interna e externa, visto que:

Internamente deveremos ter **Admiração com Respeito** gerando **Confiança**

Externamente deveremos agir com **Paixão e Intimidade** no sentido de abertura para conseguirmos o **Comprometimento** com o que fazemos ou seja a **nossa Missão**.



POLÍTICA DO SGI

A Wellcon é uma empresa que presta serviços de Treinamento, Consultoria e Desenvolvimento Tecnológico na área de Petróleo e Gás. Em parcerias com algumas empresas, capacita profissionais em outros segmentos como o da Tecnologia da Informação. Atua em quase toda América Latina. Através do Sistema de Gestão Integrado (SGI) busca manter um Padrão de Excelência para satisfazer as necessidades e/ ou superar expectativas dos nossos clientes, colaboradores, sociedade e Meio Ambiente; agregando valores para desempenhar melhor suas atividades através dos princípios descritos abaixo:

- *Executar Serviços de Desenvolvimento Tecnológico com alto Padrão de Excelência.*
- *Prevenir e reduzir a poluição, os acidentes do trabalho e a utilização dos recursos naturais.*
- *Educar os profissionais com foco na Segurança Operacional e na Preservação do Meio Ambiente*
- *Educar e capacitar o profissional da indústria de extração e produção de óleo e gás e outros segmentos, propiciando a confiança necessária para enfrentar as situações operacionais críticas, com segurança e tranquilidade, preservando a integridade física das pessoas e do meio ambiente.*
- *Promover a melhoria contínua do Sistema de Gestão Integrado (SGI), assim como dos Processos, Produtos e serviços prestados visando sempre a excelência e o futuro da empresa.*
- *Divulgar, implementar e manter programas internos que promovam ambientes de trabalho seguros e saudáveis, buscando a avaliação e o controle permanente dos riscos para a saúde e segurança, conscientizando a prevenção de todos os acidentes e incidentes que são de responsabilidade de todos os colaboradores e contratados dentro do seu nível de autoridade.*
- *Desenvolver trabalhos em equipes com clientes, fornecedores e colaboradores para obtermos altos padrões de Qualidade e Desempenho em nossas atividades.*
- *Promover a implementação do foco da Wellcon baseado na mediação de Desejos da Empresa e dos colaboradores.*
- *Manter canais de comunicação abertos com todas as partes interessadas (comunidade, colaboradores etc).*
- *Atender todas as legislações aplicáveis e outros requisitos subscritos, bem como as normas internas e das empresas certificadoras.*
- *Efetuar uma análise crítica para manutenção da adequação desta política aos objetivos da organização.*

Através da eficiência do controle de indicadores de desempenho dos processos relacionados às operações necessárias à Qualidade, Meio Ambiente e Segurança e Saúde no Trabalho alcançamos nossos objetivos relacionados ao SGI, contribuindo também para o desenvolvimento da cidadania.



Código de Conduta Ética da Wellcon

A Wellcon estabeleceu os Compromissos que seu pessoal deverá cumprir e que foi elaborado em consonância com as Regras pré-estabelecidas pela Diretoria Executiva e com a Cultura da Empresa em acordo com a Ética e Legislação de nosso País.

Esses foram definidos e agrupados em relação as Atividades e Pessoal envolvidos e têm o **Objetivo de definir um Padrão de conduta** de todos nós em busca de uma postura Ética e visa a melhoria da Comunicação e **atende a nossa Missão quanto a nortear a Melhoria da Qualidade de Vida da humanidade.**

Os grupos são em número de 5 e estão definidos a seguir:

1. CORPORATIVO

- Respeitamos os direitos humanos - não admitimos nenhuma forma de exploração, discriminação e desrespeito em nossas atividades, seja com colaboradores, clientes, parceiros ou fornecedores.
- Adotamos diretrizes e práticas de sustentabilidade empresarial.
- Apoiamos ações comunitárias e de interesse público, estimulando ações integradas de voluntariado de nossos colaboradores e parceiros para promover ações de educação, esportes, artes e cultura.
- Estimulamos nossa cadeia de valor (incluindo a cadeia de suprimento) a adotar práticas de sustentabilidade empresarial e desenvolvimento socioambiental.
- Cumprimos com as Legislações Vigentes (Municipais, Estaduais, Federais) tanto para amenizar os impactos ambientais como os riscos associados a segurança do trabalho dos nossos colaboradores.
- Adotamos políticas de prevenção e combate à corrupção no tocante a área de trabalho e em especial a de Petróleo e Gás em parceria com a Rede de Petróleo e Gás de Sergipe e a ANP- Agência Nacional de Petróleo e Gás.
- Combate toda forma de recebimento ilícito ou obtenção de vantagens pessoais ou privilégios, fraudes, lavagem de dinheiro, potenciais conflitos de interesses, etc.
- Não toleramos qualquer forma de discriminação ou assédio.



2. CONSUMIDORES

- Respeitamos os direitos políticos e trabalhistas dos colaboradores, incluindo o direito à negociação coletiva e à associação partidária e sindical.
- Seguimos as Normas de Direito do consumidor e não adotamos vendas casadas e outras formas de imposição ou constrangimentos na realização de negócios, dando informações necessárias para o cliente tomar a decisão de compra.
- Atendemos clientes e consumidores com acolhimento, profissionalismo e agilidade, valorizando seus interesses, tempo, opiniões e sentimentos.
- Disponibilizamos canais de atendimento para os nossos clientes e partes interessadas para atender com prontidão suas solicitações, reclamações e sugestões pertinentes.

3. FORNECEDORES

- Adotamos critérios justos e transparentes de seleção e contratação de fornecedores com base em procedimento com critérios previamente definidos.
- Auxiliamos no desenvolvimento de fornecedores, visando ao aperfeiçoamento de nossos produtos e serviços, incluindo-os nos nossos planos de treinamento e campanhas internas.
- Não toleramos qualquer forma de trabalho degradante (escravo, forçado, infantil, etc.) em nossa cadeia de suprimento, bem como descumprimento às legislações trabalhistas vigentes ou ações que causem danos ao meio ambiente.
- Não toleramos qualquer prática de corrupção, suborno, propina, favorecimentos pessoais e demais formas de atos ilícitos ou criminosos em nossa cadeia de suprimento.

4. CONCORRENTES

- Participamos da Rede de Petróleo e Gás de Sergipe que visa o desenvolvimento contínuo do grupo de empresa com um espírito de cooperação para fortalecimento da área que atuamos.
- Valorizamos os nossos concorrentes, agindo com livre concorrência e algumas práticas são vedadas: truste, uso de informações privilegiadas, omissão de fatos relevantes, manipulação da boa-fé, espionagem, etc.




5. DIRETRIZES DE CONDUTA ÉTICA NO AMBIENTE DE TRABALHO.

- Cumpra sempre as normas e as políticas, processos e procedimentos estabelecidos.
- Seja cordial nos relacionamentos, resolvendo os conflitos pessoais através do diálogo, compreensão e respeito.
- Não julgue, sem investigar as causas.
- Cumpra com suas responsabilidades fazendo a gestão do seu tempo.
- Auxilie os colegas, quando solicitado, com paciência e interesse.
- Só faça aquilo que tem competência para fazer.
- Quando tiver dúvidas ou dificuldades em realizar, solicite ajuda.
- Não utilize o nome da Wellcon para obter benefícios pessoais.
- Não discrimine alguém por sua etnia, gênero ou por suas preferências políticas, sexuais, religiosas, culturais ou por suas deficiências.
- Não adote condutas ofensivas, sejam verbais, físicas ou gestuais.
- Não reproduza boatos e maledicências.
- Se errar, não omita o fato. Aproveite a oportunidade para aprender com o erro.
- Mantenha o seu ambiente de trabalho organizado e limpo. Lembre-se que isso reflete na sua imagem e na imagem da empresa.
- Utilize os recursos naturais com consciência e auxilie na preservação do meio ambiente: não desperdice água, energia, papel, objetos de plástico, materiais de escritório, etc., e pratique a coleta seletiva
- Cuide das instalações, recursos, equipamentos e materiais de trabalho da empresa.
- Cuide da aparência pessoal, vestindo-se adequadamente à função desempenhada.
- Não divulgue informações da Wellcon ou comente situações de seu cotidiano de trabalho em redes sociais.
- Realize seu trabalho cumprindo com os princípios, valores e o código de conduta ético da Wellcon.
- Não contribua ou participe de negociações duvidosas ou atos ilícitos ou criminosos (corrupção, propina, lavagem de dinheiro, fraude, etc) que envolvam o nome da Wellcon.
- Respeite a privacidade dos clientes e fornecedores mantendo em sigilo seus cadastros, informações, operações, serviços contratados, etc.
- Proteja o vazamento de qualquer documento ou informação que possa causar prejuízo ou desconforto a pessoas ou empresas.

Solicito o empenho de todos na divulgação e principalmente na incorporação desses princípios na sua atividade diária.

Aracajú, 06 de fevereiro de 2016


Ivaldo Mesquita Ferreira
Presidente da Diretoria Executiva